



aeioluz

Empresas con Valores Responsables

“Las empresas son protagonistas del cambio que el planeta necesita. Actúa en verde y mejora tu competitividad mejorando el ambiente laboral en tu trabajo.”



Servicio optimización y gestión de suministros



Duración: 12 meses
Público Objetivo: Entidades locales, Pymes, Tercer Sector
Ámbito: Público y Privado

Modalidad: Online / Presencial o Mixto
Nº Personas: Flexible

¿En qué consiste?

Asesoramiento y acompañamiento en la contratación de suministros óptima para lograr ahorro económico y de emisiones.

Seguimiento de la facturación durante un año para determinar el ahorro consolidado y lograr mejorar el impacto mediambiental y la Huella de Carbono de la empresa, entidad o edificio municipal. Capacitación del personal de la entidad encargado de la contratación para poder discriminar a futuro las opciones más interesantes en la contratación de suministros.

Capacitación al personal de la empresa en conocimientos sobre el mercado energético para que puedan tomar decisiones informadas y acordes a su realidad.

Palabras clave:

Ahorro, eficiencia, sostenibilidad, energías renovables

Objetivos Desarrollo Sostenible:
7, 8, 9, 12, 13

Medidas Pactos Alcaldes:
M.g.1. / M.g.2 / M.g.3

COD. SERVICIO: SERVICIOOPT

Asesoría energética empresas



Duración: Flexible
Público Objetivo: Pymes y Tercer Sector
Ámbito: Privado

Modalidad: Online / Presencial o Mixto
Nº Personas: Flexible

¿En qué consiste?

Gestión integral de los suministros energéticos. Estudio de optimización para ajustar la demanda real del uso a la contratación con las empresas comercializadoras.

Gestiones como altas nuevas, cambios administrativos, gestiones con las empresas comercializadoras y distribuidoras.

Beneficios

Reducción de costos: Ajustar el consumo a la demanda real evita pagar por energía no utilizada, optimizando gastos y reduciendo costos operativos.

Eficiencia y sostenibilidad: Mejorar el uso energético ayuda a la PyME a ser más eficiente y sostenible, disminuyendo su huella de carbono y mejorando su imagen.

Mejor control y negociación: Con un monitoreo constante, la PyME puede optimizar el consumo y negociar mejores condiciones con las comercializadoras, fortaleciendo su competitividad.

Palabras clave:

Ahorro, eficiencia, sostenibilidad, energías renovables

Objetivos Desarrollo Sostenible: 7, 8, 9, 12, 13

Medidas Pactos Alcaldes: M.g.1. / M.g.2 / M.g.3

COD. SERVICIO: SERVICIOASENERG

Certificados de eficiencia energética



Duración: 12 meses
Público Objetivo: Hogares, Pymes y Tercer Sector
Ámbito: Privado

Modalidad: Online / Presencial o Mixto
Nº Personas: Flexible

¿En qué consiste?

Análisis de la vivienda /edificio, preparación de la documentación y registro del certificado energético. Estudio de mejora de la calificación energética, cálculo del ahorro energético y optimización de las facturas de los suministros.

Cálculo y registro de huella carbono Alcance 1+2
El cálculo y registro de la huella de carbono de Alcance 1+2 implica medir las emisiones directas e indirectas de gases de efecto invernadero de una empresa

Beneficios

Comprobar la efectividad de las mejoras de eficiencia que implantas, para pedir subvenciones o ayudas a esas mejoras y porque es requisito si vas a vender o alquilar una vivienda.

Acceso a incentivos y cumplimiento normativo:
Las entidades con certificación pueden acceder a **subvenciones, beneficios fiscales** y cumplen con normativas ambientales, evitando sanciones y aprovechando **ventajas financieras**.

Palabras clave:

Ahorro, eficiencia, subvenciones, renovables

Objetivos Desarrollo Sostenible:
1,3,7,11,13

Medidas Pactos Alcaldes:
M.d.1/ M.d.2/M.d.11/M.d.12/M.d.13/.M.d.14/ M.d.16

COD. SERVICIO: SERVICIOCERTF

Planificación estratégica con triple impacto para tu organización



Duración:	6 meses	Modalidad:	Online / Presencial o Mixto
Público Objetivo:	Entidades locales, Pymes, Tercer Sector	Nº Personas:	Flexible
Ámbito:	Público y Privado		

¿En qué consiste?

Acompañamos a equipos directivos o de coordinación en la elaboración de Planes estratégicos que contemplan la sostenibilidad medioambiental y el triple impacto: ecológico, económico y social.

A través del trabajo en equipo, la formación y la reflexión conjunta, estableceremos metas, objetivos e indicadores realistas y prácticos con los que poder medir y comunicar los progresos.

Comunicación interna y externa, optimización de procesos, cuadros de mando integrales, Responsabilidad Social de la empresa, serán algunas de las áreas en las que trabajaremos.

Beneficios

La planificación estratégica con triple impacto (económico, social y ambiental) genera beneficios clave para las organizaciones:

Sostenibilidad a largo plazo: Fomenta un crecimiento equilibrado y responsable, garantizando la viabilidad económica, el respeto al medio ambiente y el bienestar social.

Mejora de la reputación: Una organización comprometida con el triple impacto atrae a clientes, inversionistas y empleados que valoran la responsabilidad social y ambiental.

Innovación y eficiencia: Este enfoque impulsa a la empresa a innovar y optimizar recursos, lo que genera ahorro de costos y nuevas oportunidades de negocio.

Palabras clave:

Triple impacto, Sostenibilidad, Responsabilidad social, valores

Objetivos Desarrollo Sostenible:
1,4,6,7,11,12,17

Medidas Pactos Alcaldes:
M.a.20/M.a.22

COD. SERVICIO: SERVICIPLANEST

Supervisión, acompañamiento y coaching a equipos con Buena energía



Duración:	6 meses	Modalidad:	Online / Presencial o Mixto
Público Objetivo:	Entidades locales, Pymes, Tercer Sector	Nº Personas:	Flexible
Ámbito:	Privado	Formación bonificable FUNDAE	

¿En qué consiste?

Sabemos que la energía más potente en las organizaciones son las personas. Los cuidados son parte importante de los principios que nos identifican en Aeioluz.

Atender a los equipos de trabajo, acompañarlos, y ayudarles a desarrollarse, genera tanta “buena energía” que no podemos descuidarnos.

A través de nuestras formaciones, talleres, actividades y propuestas, queremos ayudar a las organizaciones a **identificar cortocircuitos y restablecer la buena conexión.**

Aprender a desconectar, recargar las baterías, buscar fuentes de energía alternativas, evitar la combustión de los equipos serán algunos de los temas que trabajaremos.

Beneficios

Nuestro coaching empresarial enfocado en **el apoyo y desarrollo de los equipos** de trabajo fortalece el am-

biente laboral, **creando una “buena energía”** que impulsa la motivación, el compromiso y la productividad. Este acompañamiento permite que los colaboradores desarrollen habilidades, confíen en su potencial y se sientan valorados, lo que no solo mejora el rendimiento individual, sino que también fomenta un clima organizacional positivo y colaborativo. La clave es mantener este impulso y no descuidarlo, ya que la energía positiva y el crecimiento constante de los equipos son esenciales para el éxito sostenido de cualquier proyecto.

Palabras clave:

Equipos, cuidados, burnout, creatividad, reflexión

Objetivos Desarrollo Sostenible:

1,4,6,7,11,12,17

Medidas Pactos Alcaldes:

M.a.20/M.a.22

COD. SERVICIO: SERVICIOBUENAENERG

Empresas con Valores Verdes



Duración: hasta 12 meses

Público Objetivo: Pymes y Tercer Sector

Ámbito: Privado

Nº Personas: Indeterminado

Modalidad: Online / Presencial o Mixto

¿En qué consiste?

Asesoramiento y acompañamiento a las empresas en su Transición Energética Sostenible y su inclusión en la Economía Circular partiendo del ahorro y mejora en la eficiencia del uso de la energía y en la optimización de sus condiciones de contratación de la misma.

Capacitación al personal de la empresa en conocimientos sobre el mercado energético para que puedan tomar decisiones informadas y acordes a su realidad.

Estudios de implantación de autoconsumo renovable personalizados y dimensionados a las necesidades energéticas de la empresa.

Colaboración en los Planes de RSC interna y externa de la empresa. Planes de formación sobre ahorro y eficiencia para las plantillas tanto en el ámbito doméstico como empresarial.

Proporcionamos indicadores objetivos que miden el impacto de las acciones en el equipo humano, en la rentabilidad de la empresa, en su entorno más cercano y en el Planeta.

Palabras clave:

Corresponsabilidad social. Economía Circular, Economía del Bien Común

Objetivos Desarrollo Sostenible:

7, 8 ,9,12, 13

Medidas Pactos Alcaldes:

M.g.1. / M.g.2 / M.g.3

COD. SERVICIO: SERVICIORSC

Diagnóstico eficiencia Energética



Diagnóstico Energético PYMES

Duración: 5 horas
Público Objetivo: Pymes
Ámbito: Empresa

*Curso bonificable con fondos de Fundae.

¿En qué consiste?

Visita técnica de evaluación de la eficiencia energética de las instalaciones y posterior estudio e informe de resultados con una propuesta de plan de mejora. Habitualmente nuestros servicios se amortizan en un plazo inferior a un año.

Palabras clave:

Eficiencia energética, ahorro, optimización del uso de la energía.

Objetivos de Desarrollo Sostenible:

4, 7, 11, 12

Medidas Pacto Alcaldes:

.g.1 / M.g.2 / M.g.3

COD. SERVICIO: SERVICIOTDNPYM

Taller Eficiencia PYMES

Duración: 2 horas
Público Objetivo: Plantilla Empresa
Ámbito: Empresarial
Nº Personas: 25 máx.

*Curso bonificable con fondos de Fundae.

¿En qué consiste?

Formación sobre usos eficientes de la energía a las plantillas de la empresa, adaptada a las mejoras de eficiencia detectadas y como parte del Plan de mejora energética empresarial. Formación muy útil también en el entorno personal de la plantilla. Habitualmente nuestros servicios se amortizan en un plazo inferior a un año.

Palabras clave:

Eficiencia energética, Ahorro, Formación, clima laboral.

Objetivos de Desarrollo Sostenible:

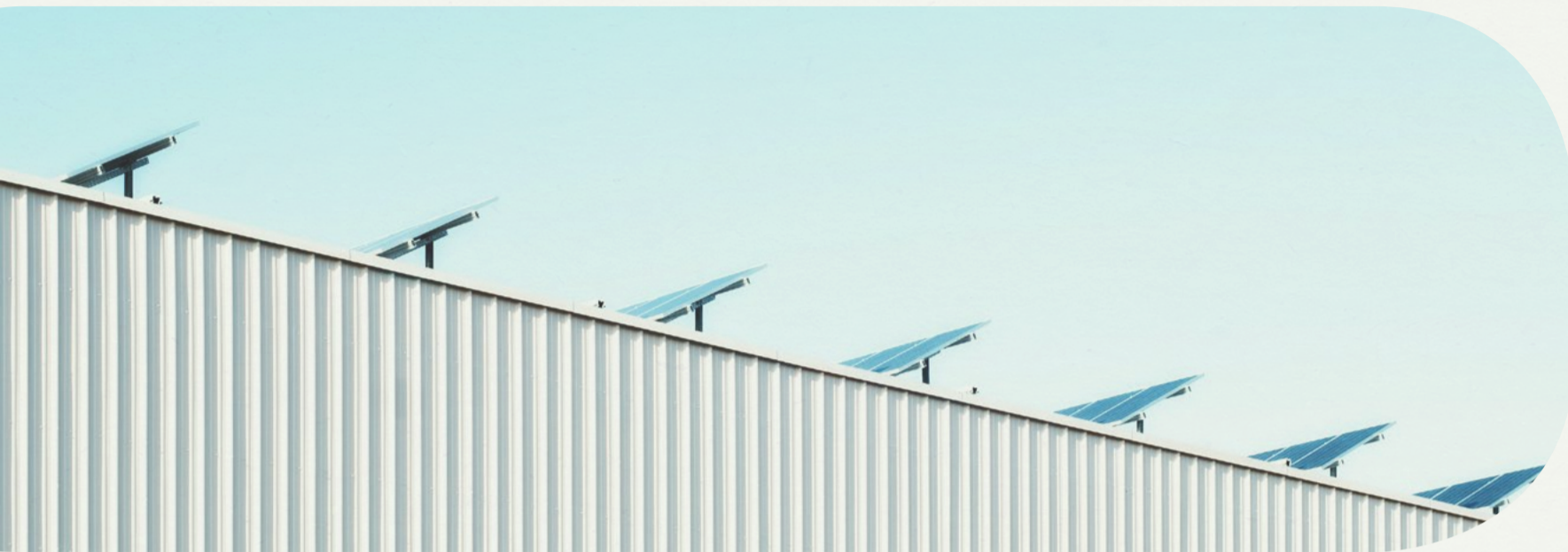
7, 8, 9, 12, 13

Medidas Pacto Alcaldes:

.g.1 / M.g.2 / M.g.3

COD. SERVICIO: SERVICIOTPYM

Autoconsumo en la Empresa



Duración:	Hasta 12 meses
Público Objetivo:	Pymes y Tercer Sector
Ámbito:	Privado
Nº Personas:	Indeterminado

¿En qué consiste?

Estudio de viabilidad de instalación de autoconsumo en la empresa/entidad. Dimensionado a las necesidades energéticas reales. Análisis de ahorro versus inversión necesaria. La filosofía de **AeioLuz** es capacitar a los equipos directivos para **tomar decisiones al respecto de la energía** y en autoconsumo, sobre todo, conocer las necesidades y posibilidades reales para saber comparar ofertas y optimizar la instalación.

En AeioLuz contemplamos también las posibilidades de autoconsumo de la empresa insertada en su ecosistema (polígonos industriales, ubicación geográfica...) de forma que podemos **plantear soluciones compartidas más rentables y sostenibles**. Pero siempre planteamos el autoconsumo como el culmen

de un proceso previo de optimización de la contratación y de un ejercicio de ahorro y **eficiencia** que disminuyen las necesidades energéticas de la empresa.

Palabras clave:

Ahorro, eficiencia, ahorro, eficiencia, energías renovables, autoconsumo colectivo, comunidad energética

Objetivos de Desarrollo Sostenible: 7, 8 ,9, 12, 13

Medidas Pacto Alcaldes: M.g.1 / M.g.2/ M.g.3

COD. SERVICIO: SERVICIOAUPYM

Talleres para personal Laboral



Tu factura Eléctrica

Duración: 2 horas
Público Objetivo: Ciudadanía
Ámbito: Municipal, asociativo, empresarial
Nº Personas online: 25 máximo
Nº Personas presencial: 100 máximo

*bonificable con fondos de Fundae.

¿En qué consiste?

Formación para hacer un buen uso de la energía y entender las facturas de suministro eléctrico. Taller eminentemente práctico en el que se aprende sobre las propias facturas de suministros del público asistente. Comprender qué compramos, en qué mercado, a qué precio y qué estrategias podemos poner en práctica para mejorar la contratación de nuestros suministros eléctricos.

Palabras clave:
Cultura energética

Objetivos de Desarrollo Sostenible:
1,7,11 y 12
Medidas Pacto Alcaldías:
M.d.1 / M.a.20 / M.a.22

COD. SERVICIO: SERVICIOTFE



Eficiencia Energética

Duración: 2 horas
Público Objetivo: Ciudadanía
Ámbito: Municipal, asociativo, empresarial
Nº Personas online: 25 máximo
Nº Personas presencial: 100 máximo

*bonificable con fondos de Fundae.

¿En qué consiste?

Concienciación y sensibilización destacando el actual contexto de emergencia climática y alternativas. Introducción Eficiencia, Facturación y Mercado eléctrico. Comprendemos cuál es nuestro papel como ciudadanía y reflexionamos sobre las acciones en eficiencia que podemos llevar a cabo conociendo el verdadero impacto que pueden suponer.

Objetivos de Desarrollo Sostenible:
1,3,4,6,7,10,11,12,13,17

Medidas Pacto Alcaldías:
M.d.1 / M.a.20 / M.a.22

COD. SERVICIO: SERVICIOTEFI



Autoconsumo Pymes

Duración: 2 horas
Público Objetivo: Ciudadanía
Ámbito: Municipal, asociativo, empresarial
Nº Personas online: 25 máximo
Nº Personas presencial: 100 máximo

*bonificable con fondos de Fundae.

¿En qué consiste?

Formación y sensibilización acerca de las posibilidades reales de producir, consumir y compartir la energía que necesitamos en nuestros hogares, vecindario o **empresa**. Conocer cómo calcular lo que realmente necesitamos, los trámites necesarios y el presupuesto aproximado para poder buscar las ofertas más adecuadas. Con la información precisa para decidir con criterio.

Objetivos de Desarrollo Sostenible:
1,7,11,12

Medidas Pacto Alcaldías:
M.d.1 / M.d.6 / M.d.13 / M.h.1

COD. SERVICIO: SERVICIOTAR21

Resiliencia Climática



Duración: 10 / 20 horas
Público Objetivo: Ciudadanía, profesionales, técnicos, Administraciones Públicas

*Curso bonificable con fondos de Fundae.

Ámbito: Público, Privado, Tercer Sector, Universidades
Nº Personas: Online 20 máximo
 Presencial según aforo

¿En qué consiste?

Conocimiento del contexto energético y las consecuencias medioambientales y sociales que YA padecemos.

Toma de conciencia de las alternativas que tenemos como ciudadanía para **ganar en resiliencia climática y buscar un nuevo modelo sostenible y justo.**

Saber ejercer un **consumo responsable** tomando nuestras propias decisiones no es fácil si no cuentas con una **buena información**. En este curso aclaramos lo que no se entiende y te ayudamos a realizar los cambios que decidas emprender.

Utilizamos el trabajo sobre la contratación de energía como elemento igualador (todos sufrimos el mercado energético) y para la reflexión acerca de los **usos energéticos y nuestra capacidad real de incidencia en el sistema a través de ellos**. En esta formación aprenderás a ahorrar energía y pagarla al mejor precio.

Pero hablaremos de movilidad, de alimentación, de urbanismo, de gestión del agua, de residuos, de prepararnos para un futuro climático incierto... Muchas acciones que, a título individual y mucho mejor, de manera colectiva, podemos realizar para empezar a producir cambios.

Todos debemos ser protagonistas del nuevo modelo energético que necesitamos.

Palabras clave:

Resiliencia Climática, Cultura energética, promoción energías renovables, sensibilización, cambio climático, comunidades energéticas.

Objetivos de Desarrollo Sostenible:
1,4,6,7,11,12,17

Medidas Pacto Alcaldes:
M.a.20 / M.a.22

COD: SERVICIO: SERVICIORESILCLI

Evolución Energética



Duración: 20 Horas / 5 sesiones
Público Objetivo: Ciudadanía, profesionales, técnicos, estudiantes ingenierías técnicas

*Curso bonificable con fondos de Fundae.

Ámbito: Público, Privado, Tercer Sector
 Universidades
Nº Personas: Online 20 máximo
 Presencial según aforo

¿En qué consiste?

Conocimiento del contexto energético y sus consecuencias medioambientales y sociales y toma de conciencia de las alternativas de uso, contratación y producción de la energía para consolidar el derecho. Saber ejercer un consumo responsable tomando nuestras propias decisiones en materia de energía no es fácil si no cuentas con una buena información. Aclaremos lo que no se entiende y te ayudamos a realizar los cambios que decidas. Tratamos de que **optimices las condiciones en la que contratas la energía y que puedas pagar menos, porque sabes lo que compras, a quién y a qué precio.**

Utilizamos el trabajo sobre la contratación de energía como elemento igualador (todos sufrimos el mercado energético) y para la reflexión

acerca de los usos energéticos y nuestra capacidad real de incidencia en el sistema a través de ellos. Todos debemos ser protagonistas del nuevo modelo energético que necesitamos.

Palabras clave:

Cultura energética, promoción energías renovables, sensibilización, cambio climático, comunidades energéticas.

Objetivos de Desarrollo Sostenible:
 1,4,6,7,11,12,17

Medidas Pacto Alcaldes:
 M.a.20 / M.a.22

COD: SERVICIO: SERVICIOCEV

Pobreza Energética



Duración: 20 Horas / 5 sesiones

Público Objetivo: Técnicos servicios sociales, entidades sociales, personal en atención directa con personas en situación de vulnerabilidad energética. Estudiantes universitarios Ciencias Sociales. Estudiantes universitarios Energía.

Ámbito: Público, Privado, Tercer Sector, Universidades

Nº Personas: Online 20 máximo/ presencial según aforo

*Curso bonificable con fondos de Fundae.

¿En qué consiste?

La Pobreza energética es un grave problema que cada vez afecta a más personas en nuestros entornos. **Conocer los factores de riesgo** que la determinan y las consecuencias que tiene en muchos hogares es fundamental para tratar de **abordarla y buscar soluciones novedosas y más definitivas**.

Esta formación busca capacitar a las personas profesionales y voluntarias de municipios y entidades en formas de intervención complementarias y centradas en las causas estructurales del problema y al mismo tiempo, en las acciones concretas que realmente pueden acometer las personas afectadas para mejorar su situación.

Formación eminentemente práctica.

Formación completa sobre **Transición energética, Vulnerabilidad energética, contratación y facturación, medidas de ahorro y eficiencia, propuestas de Intervención social, diseño de planes de intervención social con personas en situación de Vulnerabilidad energética, interrelación con otros sistemas de bienestar social**, nuevos modelos económicos (empleos verdes, autoconsumo, nuevas figuras profesionales), trabajo social comunitario.

Objetivos de Desarrollo Sostenible: 1,4,6,7,11,12,17

Medidas Pacto Alcaldes:
M.a.20 / M.a.22

COD. SERVICIO: SERVICIOPE20

Oficina Verde



Duración: 30 min / sesión
Público Objetivo: Consumidor Energía
Ámbito: Público / Privado / Empresa
Nº Personas: Indeterminado

Modalidad: Online / Presencial

¿En qué consiste?

Atención personalizada en la que se proporciona a cada usuario las **herramientas para mejorar su contratación energética** y se personalizan consejos de ahorro y de eficiencia en el uso de los suministros.

Explicación individualizada de las posibilidades de **optimización de la factura y acompañamiento en los trámites administrativos.**

Cada persona usuaria tras su paso por la oficina verde se capacita para poder comparar ofertas energéticas, analizarlas y decidir según sus criterios de compra.

La formación incluye trabajo con las personas a través de la **mejora de hábitos de consumo** de energía y suministros.

Metodología

Tras recibir una **formación teórica grupal**, las personas acuden a una asesoría individualizada en la que **entienden sus facturas** y pueden tomar decisiones acerca de las mejoras que pueden implementar en sus facturas, gestionando ellas mismas los cambios con nuestro **asesoramiento y acompañamiento.**

El objetivo es que cada usuari@ atendid@ adquiera conocimientos que le sirvan para siempre.

Palabras clave:

Consumo responsable, ahorro

Objetivos de Desarrollo Sostenible:

1,3,4,6,7,10,11,12

Medidas Pacto Alcaldes:

M.d.13

COD. SERVICIO: SERVICIOOV