



OBJECTIUS
DE DESENVOLUPAMENT
SOSTENIBLE



aeioluz

Empreses amb Valors Responsables

“Les empreses són protagonistes del canvi que el planeta necessita. Actua en verd i millora la teua competitivitat millorant l’ambient laboral en el teu treball.”



Servei optimització i gestió de subministraments



Duració: 12 mesos
Públic Objectiu: Entitats locals, Pimes, Tercer Sector
Àmbit: Públic i Privat

Modalitat: En línia / Presencial o Mixt
Núm. Persones: Flexible

En què consisteix?

Assessorament i acompanyament en la contractació de subministraments òptima per a aconseguir estalvi econòmic i d'emissions.

Seguiment de la facturació durant un any per a determinar l'estalvi consolidat i aconseguir millorar l'impacte mediambiental i la Petjada de Carboni de l'empresa, entitat o edifici municipal. Capacitació del personal de l'entitat encarregat de la contractació per a poder discriminar futur les opcions més interessants en la contractació de subministraments.

Capacitació al personal de l'empresa en coneixements sobre el mercat energètic perquè puguin prendre decisions informades i concordes a la seua realitat.

Paraules clau:

Estalvi, eficiència, sostenibilitat, energies renovables

ODS.
7, 8 ,9,12, 13

Mesures Pactes Alcaldes:
M.g.1. / M.g.2 / M.g.3

COD. SERVICIO: SERVICIOOPT

Assessoria energètica empreses



Duració: Flexible
Públic Objectiu: Pimes, Tercer Sector
Àmbit: Públic i Privat

Modalitat: En línia / Presencial o Mixt
Núm. Persones: Flexible

En què consisteix?

Gestió integral dels subministraments energètics.
Estudi d'optimització per a ajustar la demanda real de l'ús a la contractació amb les empreses comercialitzadores.

Gestions com a altes noves, canvis administratius, gestions amb les empreses comercialitzadores i distribuïdores.

Beneficis

Reducció de costos: Ajustar el consum a la demanda real evita pagar per energia no utilitzada, optimitzant despeses i reduint costos operatius.

Eficiència i sostenibilitat: Millorar l'ús energètic ajuda a la Pime a ser més eficient i sostenible, disminuint la seua petjada de carboni i millorant la seua imatge.

Millor control i negociació: Amb un monitoratge constant, la Pime pot optimitzar el consum i negociar millors condicions amb les comercialitzadores, enfortint la seua competitivitat.

Paraules clau:

Estalvi, eficiència, sostenibilitat, energies renovables

ODS:
7, 8, 9, 12, 13

Mesures Pactes Alcaldes:
M.g.1. / M.g.2 / M.g.3

COD. SERVICIO: SERVICIOASENERG

Certificats d'eficiència energètica



Duració: Flexible
Públic Objectiu: Llars, Pimes, Tercer Sector
Àmbit: Públic i Privat

Modalitat: En línia / Presencial o Mixt
Núm. Persones: Flexible

En què consisteix?

Anàlisi de l'habitatge /edifici, preparació de la documentació i registre del certificat energètic. Estudi de millora de la qualificació energètica, càlcul de l'estalvi energètic i optimització de les factures dels subministraments.

Càlcul i registre de petjada carboni Abast 1+2
El càlcul i registre de la petjada de carboni d'Abast 1+2 implica mesurar les emissions directes i indirectes de gasos d'efecte d'hivernacle d'una empresa

Beneficis

Comprovar l'efectivitat de les millores d'eficiència que implantem, per a demanar subvencions o ajudes a eixes millores i perquè és requisit si vas a vendre o llogar un habitatge.

Accés a incentius i compliment normatiu:
Les entitats amb certificació poden **accedir a subvencions, beneficis fiscals** i compleixen amb normatives ambientals, evitant sancions i aprofitant avantatges financers.

Paraules clau:
Estalvi, eficiència, subvencions, renovables

ODS:
1,3,7,11,13

Mesures Pactes Alcaldes:
M.d.1/ M.d.2/M.d.11/M.d.12/M.d.13/ .M.d.14/
M.d.16

COD. SERVICIO: SERVICIOCERTF

Planificació Estratègica amb triple impacte per a la teua organització



Duració: 6 mesos
Públic Objectiu: Entitats locals, Pimes, Tercer Sector
Àmbit: Públic i Privat

Modalitat: En línia / Presencial o Mixt
Núm. Persones: Flexible

En què consisteix?

Acompanyem a equips directius o de coordinació en l'elaboració de Plans estratègics que contempen la sostenibilitat mediambiental i el triple impacte: ecològic, econòmic i social.

A través del treball en equip, la formació i la reflexió conjunta, establim metes, objectius i indicadors realistes i pràctics amb els quals poder mesurar i comunicar els progressos.

Comunicació interna i externa, optimització de processos, quadres de comandament integrals, Responsabilitat Social de l'empresa, seran algunes de les àrees en les quals treballarem.

Beneficis

La **planificació estratègica amb triple impacte** (econòmic, social i ambiental) genera beneficis clau per a les organitzacions:

Sostenibilitat a llarg termini: Fomenta un creixement equilibrat i responsable, garantint la viabilitat econòmica, el respecte al medi ambient i el benestar social.

Millora de la reputació: Una organització compromesa amb el triple impacte atrau a clients, inversors i empleats que valoren la responsabilitat social i ambiental.

Innovació i eficiència:

Aquest enfocament impulsa a l'empresa a innovar i optimitzar recursos, la qual cosa genera estalvi de costos i noves oportunitats de negoci.

Paraules clau:

Triple impacte, Sostenibilitat, Responsabilitat social, valors

ODS:
1,4,6,7,11,12,17

Mesures Pactes Alcaldes:
M.a.20/M.a.22

COD. SERVICIO: SERVICIPLANEST

Supervisió, acompanyament i coaching a equips amb Bona energia



Duració: 6 mesos
Públic Objectiu: Entitats locals, Pimes, Tercer Sector
Àmbit: Públic i Privat

Modalitat: En línia / Presencial o Mixt
Núm. Persones: Flexible
Formació bonificable FUNDAE

En què consisteix?

Sabem que l'energia més potent en les organitzacions són les persones. Les cures són part important dels principis que ens identifiquen en AeioLuz.

Atendre els equips de treball, acompanyar-los, i ajudar-los a desenvolupar-se, genera tanta "bona energia" que no podem descurar-nos.

A través de les nostres formacions, tallers, activitats i propostes, volem ajudar les organitzacions a **identificar curtcircuits i restablir la bona connexió.**

Aprendre a desconnectar, recarregar les bateries, buscar fonts d'energia alternatives, evitar la combustió dels equips seran alguns dels temes que treballarem.

Beneficis

Nostre coaching empresarial enfocat en el suport i **desenvolupament dels equips de treball enforteix l'ambient laboral**, creant una "bona energia" que impulsa la motivació, **el compromís i la productivitat.**

Aquest acompanyament permet que els col·laboradors **desenvolupen habilitats, confien en el seu potencial i se senten valorats**, la qual cosa no sols millora el rendiment individual, sinó que també fomenta un clima organitzacional positiu i col·laboratiu. La clau és mantenir aquest impuls i no descurar-lo, ja que l'energia positiva i el creixement constant dels equips són essencials per a l'èxit sostingut de qualsevol projecte.

Paraules clau:

Equips, cures, burnout, creativitat, reflexió

ODS:

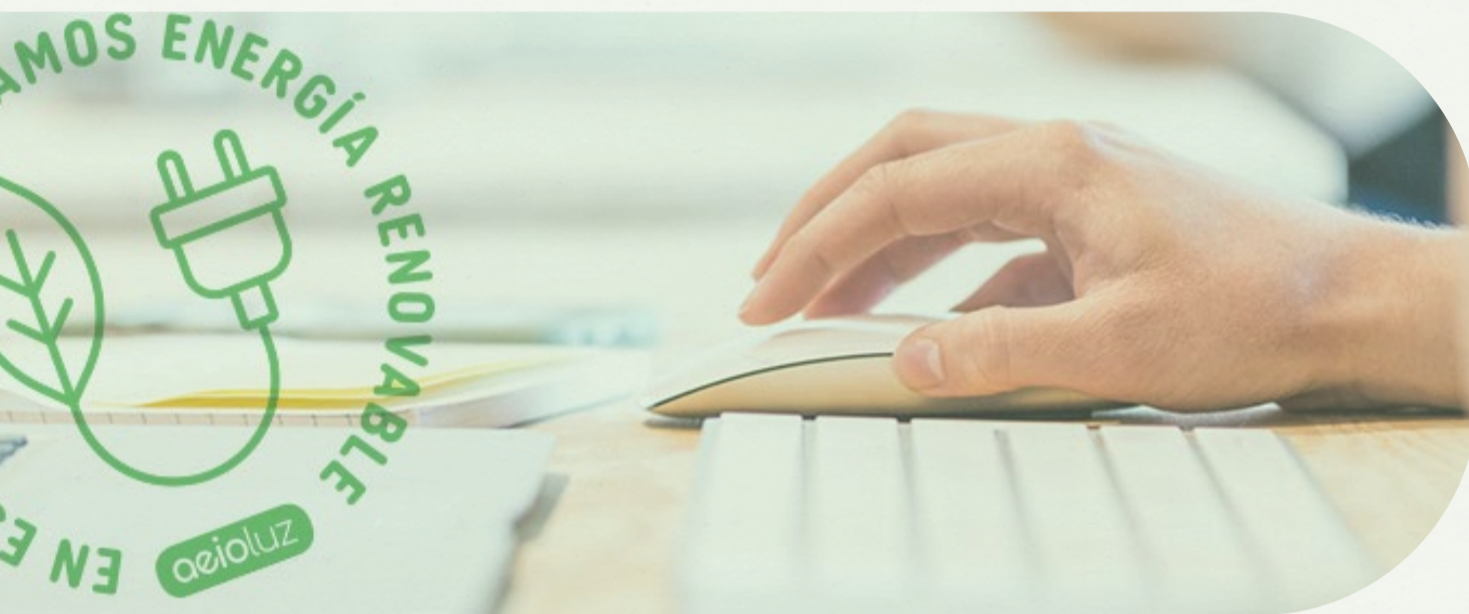
1,4,6,7,11,12,17

Mesures Pactes Alcaldes:

M.a.20/M.a.22

COD. SERVICIO: SERVICIOBUENAENERG

Empreses amb Valors Verds



Duració: fins a 12 mesos
Públic Objectiu: PIMES i Tercer sector
Àmbit: Privat
Nº Persones: Indeterminat

Modalitat: On-line / Presencial / Mixte

En què consisteix?

Assessorament i acompanyament a les empreses en la seua Transició Energètica Sostenible i la seua inclusió en l'Economia Circular partint de l'estalvi i millora en l'eficiència de l'ús de l'energia i en l'optimització de les seues condicions de contractació d'aquesta.

Capacitació al personal de l'empresa en coneixements sobre el mercat energètic perquè puguin prendre decisions informades i concordes a la seua realitat.

Estudis d'implantació d'autoconsum renovable personalitzats i dimensionats a les necessitats energètiques de l'empresa.

Col·laboració en els Plans de RSC interna i externa de l'empresa. Plans de formació sobre estalvi i eficiència per a les plantilles tant en l'àmbit domèstic com empresarial.

Proporcionem indicadors objectius que mesuren l'impacte de les accions en l'equip humà, en la rendibilitat de l'empresa, en el seu entorn més pròxim i en el Planeta.

Paraules clau:

Corresponsabilitat social, Economia Circular, Economia del Bé Comú.

ODS:
7, 8 ,9,12, 13

Mesures Pacte Alcaldies:
M.g.1. / M.g.2 / M.g.3

COD. SERVEI: SERVICIORSC

Diagnosi Eficiència Energètica



Diagnòstic Energètic PIMES

Duració: 5 hores
Públic Objectiu: Pimes
Àmbit: Empresa

*Curs subvencionable amb fons de Fundae.

En què consisteix?

Visita tècnica d'avaluació de l'eficiència energètica de les instal·lacions i posterior estudi i informe de resultats amb una proposta de pla de millora. Habitualment els nostres serveis s'amortitzen en un termini inferior a un any.

Paraules clau:

Eficiència energètica, estalvi, optimització de l'ús de l'energia.

ODS:

4, 7, 11, 12

Mesures Pacte Alcaldies:

M.g.1 / M.g.2 / M.g.3

COD. SERVEI: SERVICIOTDNPYM

Taller Eficiència PIMES

Duració: 2 hores
Públic Objectiu: Plantilla Empresa
Àmbit: Empresarial
Nº Persones: 25 màx.

*Curs subvencionable amb fons de Fundae.

En què consisteix?

Formació sobre usos eficients de l'energia a les plantilles de l'empresa, adaptada a les millores d'eficiència detectades i com a part del Pla de millora energètica empresarial. Formació molt útil també en l'entorn personal de la plantilla. Habitualment els nostres serveis s'amortitzen en un termini inferior a un any.

Paraules clau:

Eficiència energètica, estalvi, formació, clima laboral.

ODS:

7, 8, 9, 12, 13

Mesures Pacte Alcaldies:

.g.1 / M.g.2 / M.g.3

COD. SERVEI: SERVICIOTPYM

Autoconsum a l'Empresa



Duració:	fins a 12 mesos
Públic Objectiu:	Pimes i Tercer Sector
Àmbit:	Privat
Nº Persones:	Indeterminat

En què consisteix?

Estudi de viabilitat d'instal·lació d'autoconsum en l'empresa/entitat. Dimensionat a les necessitats energètiques reals. Anàlisi d'estalvi versus inversió necessària. La filosofia d'AeioLuz és capacitar als equips directius per a **prendre decisions referent a l'energia** i en autoconsum, sobretot, conèixer les necessitats i possibilitats reals per a saber comparar ofertes i optimitzar la instal·lació.

A AeioLuz contemplem també les possibilitats d'autoconsum de l'empresa inserida en el seu ecosistema (polígons industrials, ubicació geogràfica...) de manera que podem **plantejar solucions compartides més rendibles i sostenibles**.

Però sempre plantegem l'autoconsum com el final d'un procés **previ d'optimització de la contractació i d'un exercici d'estalvi i eficiència** que disminueixen les necessitats energètiques de l'empresa.

Paraules clau:

energies renovables, autoconsum col·lectiu, comunitat energètica.

ODS:

7, 8 ,9, 12, 13

Mesures Pacte Alcaldies:

M.g.1 / M.g.2/ M.g.3

COD. SERVEI: SERVICIOAUTPYM

Resiliència Climàtica



Duració: 10 / 20 h
Públic Objectiu Ciutadania, professionals, tècnics,
Administracions Públiques

*Curs bonificable amb fons de Fundae.

Àmbit : Públic, Privat, Tercer Sector, Universitats
Nº Persones: Online 20 màxim
Presencial segons aforament

En què consisteix?

Coneixement del context energètic i les conseqüències mediambientals i socials que JA patim.

Presença de consciència de les alternatives que tenim com a ciutadania **per a guanyar en resiliència climàtica i buscar un nou model sostenible i just.**

Saber exercir un **consum responsable** prenent les nostres pròpies decisions no és fàcil si no comptes amb una **bona informació**. En aquest curs aclarim el que no s'entén i t'ajudem a fer els canvis que decidisques emprendre.

Utilitzem el treball sobre la contractació d'energia com a element igualador (tots patim el mercat energètic) i per a la reflexió sobre els usos energètics i la nostra capacitat real d'incidència en el sistema a través d'ells. En aquesta formació aprendràs a estalviar energia i pagar-la al millor preu.

Però parlarem de **mobilitat, d'alimentació, d'urbanisme, de gestió de l'aigua, de residus, de preparar-nos per a un futur climàtic incert...** Moltes accions que, a títol individual i molt millor, de manera col·lectiva, podem realitzar per a començar a produir canvis.

Tots hem de ser protagonistes del nou model energètic que necessitem.

Paraules clau:

Resiliència Climàtica, Cultura energètica, promoció energies renovables, sensibilització, canvi climàtic, comunitats energètiques.

ODS
1,4,6,7,11,12,17

Mesures Pacte Alcaldies:
M.a.20 / M.a.22

COD: SERVICIO: SERVICIORESILCLI

Tallers per a personal Laboral



La teua factura Elèctrica

Duració: 2 hores
Públic Objectiu: Ciutadania
Àmbit: Municipal, associatiu, empresarial
Nº Persones online: 25 màxim
Nº Persones presencial: 100 màxim

*subvencionable amb fons de Fundae.

En què consisteix?

Formació per a fer un bon ús de l'energia i entendre les factures de subministrament elèctric. Taller eminentment pràctic en el qual s'aprèn sobre les pròpies factures dels subministraments del públic assistent. Comprendre què comprem, en quin mercat, a quin preu i quines estratègies podem posar en pràctica per a millorar la contractació dels nostres subministraments elèctrics.

Paraules clau:
 Cultura energètica.

ODS: 1,7,11 y 12
Mesures Pacte Alcaldies:
 M.d.1 / M.a.20 / M.a.22

COD. SERVEI: SERVICIOTFE



Eficiència Energètica

Duració: 2 hores
Públic Objectiu: Ciutadania
Àmbit: Municipal, associatiu, empresarial
Nº Persones online: 25 màxim
Nº Persones presencial: 100 màxim

*subvencionable amb fons de Fundae.

En què consisteix?

Conscienciació i sensibilització destacant l'actual context d'emergència climàtica i alternatives. Introducció Eficiència, Facturació i Mercat elèctric. Comprendem quin és el nostre paper com a ciutadania i reflexionem sobre les accions en eficiència que podem portar a terme coneixent el vertader impacte que poden suposar.

Paraules clau:
 Cultura energètica.

ODS: 1,3,4,6,7,10,11,12,13,17

Mesures Pacte Alcaldies:
 M.d.1 / M.a.20 / M.a.22

COD. SERVEI: SERVICIOTEFI



Autoconsum Pimes

Duració: 2 hores
Públic Objectiu: Ciutadania
Àmbit: Municipal, associatiu, empresarial
Nº Persones online: 25 màxim
Nº Persones presencial: 100 màxim

*subvencionable amb fons de Fundae.

En què consisteix?

Formació i sensibilització sobre les possibilitats reals de produir, consumir i compartir l'energia que necessitem en les nostres llars, veïnat o empresa. Conèixer com calcular el que realment necessitem, els tràmits necessaris i el pressupost aproximat per a poder buscar les ofertes més adequades; amb la informació precisa per a decidir amb criteri.

Paraules clau:
 Cultura energètica, energies renovables, autoconsum.

ODS: 1,7,11,12

Mesures Pacte Alcaldies:
 M.d.1 / M.d.6 / M.d.13 / M.h.1

COD. SERVEI: SERVICIOTAR21

Evolució Energètica



Duració: 20 Hores / 5 sessions

Públic Objectiu: Ciutadania, professionals, tècnics, estudiants, enginyeries tècniques

*Curs subvencionable amb fons de FUNDAE

Àmbit: Públic, Privat, Tercer sector, Universitats

Nº Persones: Online 20 màxim
Presencial segons aforament

En què consisteix?

Coneixement del context energètic i les seues conseqüències mediambientals i socials i presa de consciència de les alternatives d'ús, contractació i producció de l'energia per a consolidar el dret. Saber exercir un consum responsable prenent les nostres pròpies decisions en matèria d'energia no és fàcil si no comptes amb una bona informació. Aclarim el que no s'entén i t'ajudem a fer els canvis que decidisques. Intentem que **optimitzes les condicions en la qual contractes l'energia i que pugues pagar menys, perquè saps el que compres, a qui i a quin preu.**

Utilitzem el treball sobre la contractació d'energia com a element igualador (tots patim el mercat energètic) i per a la reflexió sobre els usos energètics i la nostra capacitat real d'incidència en el sistema a través d'ells. Totes hem de ser protagonistes del nou model energètic que necessitem.

Paraules clau:

Cultura energètica, promoció energies renovables, sensibilització, canvi climàtic, comunitats energètiques.

ODS: 1,4,6,7,11,12,17

Mesures Pacte Alcaldies:
M.a.20 / M.a.22

COD: SERVICIO: SERVICIOCEV

Pobresa Energètica



Duració: 20 Hores / 5 sessions

Públic Objectiu: Tècnics serveis socials, entitats socials, personal d'atenció directa amb persones en situació de vulnerabilitat energètica. Estudiants universitaris Ciències Socials. Estudiants universitaris Energia

Àmbit: Públic, Privat, Tercer sector, Universitats

Nº Persones: Online 20 màx / presencial segons aforament

*Curs subvencionable amb fons de FUNDAE

En què consisteix?

La Pobresa energètica és un greu problema que cada vegada afecta a més persones del nostre entorn. Conèixer els **factores de risc** que la determinen i les conseqüències que té en moltes llars és fonamental per a tractar d'abordar-la i **buscar solucions noves i més definitives**.

Aquesta formació busca **capacitar a les persones professionals i voluntàries de municipis i entitats** en formes d'intervenció complementàries i enfocades en les causes estructurals del problema i al mateix temps, en les accions concretes que realment poden escometre les persones afectades per a millorar la seua situació.

Formació eminentment pràctica.

Formació completa sobre Transició energètica, Vulnerabilitat energètica, contractació i facturació, mesures d'estalvi i eficiència, propostes d'Intervenció social, disseny de plans d'intervenció social amb persones en situació de Vulnerabilitat energètica, interrelació amb altres sistemes de benestar social, nous models econòmics (ocupacions verdes, autoconsum, noves figures professionals), treball social comunitari.

ODS: 1,4,6,7,11,12,17

Mesures Pacte Alcaldies:
M.a.20 / M.a.22

COD. SERVEI: SERVICIOPE20

Oficina Verda



Duració: 30 minuts /sessió
Públic Objectiu: Consumidor Energia
Àmbit: Públic / Privat / Empresa
Nº Persones: Indeterminat

Modalitat: Online / Presencial

En què consisteix?

Atenció personalitzada en la qual es proporciona a cada usuari les ferramentes per a millorar la seua contractació energètica i es personalitzen **consells d'estalvi i d'eficiència en l'ús dels subministraments**.

Explicació individualitzada de les possibilitats **d'optimització de la factura i acompanyament en els tràmits administratius**. Cada persona usuària després del seu pas per l'oficina verda està capacitada per a poder comparar ofertes energètiques, analitzar-les i decidir segons els seus criteris de compra.

La formació inclou el treball amb les persones a través de la **millora d'hàbits de consum d'energia i subministraments**.

Metodologia

Després de rebre una **formació teòrica grupal**, les persones acudeixen a una **assessoria individualitzada en la qual entenen les seues factures** i poden prendre decisions sobre les millores que poden implementar en les seues factures, gestionant elles mateixes els canvis amb el nostre assessorament i acompanyament.

L'objectiu és que cada usuari@ atès@ adquireixca coneixements que li servisquen per sempre.

Paraules clau:

Consum responsable, estalvi

ODS: 1,3,4,6,7,10,11,12

Mesures Pacte Alcaldies: M.d.13

COD. SERVEI: SERVICIOOV